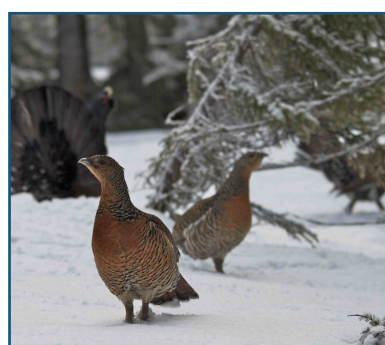


Gemeinsame Ski / Schneeschuhtour mit Rücksicht auf Wildtier und Umwelt

Sa, 25.3.2017: Mit Ski oder Schneeschuhen auf die Obere Bischofalm/Zollneralm
Treffpunkt: 8.30 Uhr, Bauernladen Lenz in Weidenburg bei Kötschach-Mauthen

So, 26.3.2017: Mit Ski oder Schneeschuhen auf den Grünkofel/Mahdalpe (über Oberraster)
Treffpunkt: 8.30 Uhr, Dorfplatz Liesing im Lesachtal



Praxiserfahrungen mit den nachhaltigen Wirkungen des abgeschlossenen Projektes "Berg-Mensch-Wildtiere": Wir möchten Sie/Euch zu gemeinsamen Touren im oberen Gail- und Lesachtal einladen, um:

- Spuren und Fährten von Wildtieren kennenzulernen
- Wildtierlebensräume zu sehen und zu erkennen
- über Erfahrungen zum Thema Berg-Mensch-Wildtier draußen zu diskutieren.

(Lawinen-Standardausrüstung - Ungeführte Tour - auf eigene Verantwortung, Fernglas mitnehmen!)

mit: Thomas Huber, Monika Pfeifer - Büro am Berg, Wildtierökologie

Berg - Mensch - Wildtier: Eine Initiative der **Kärntner Jägerschaft**
unter Mitarbeit von:
Österreichischer Alpenverein
Naturfreunde
Gemeinde Kötschach-Mauthen
Gemeinde Lesachtal



MIT UNTERSTÜTZUNG VON BUND, LAND UND EUROPÄISCHER UNION



Europäischer Landwirtschaftsfonds
für die Entwicklung des ländlichen
Raums: Hier investiert Europa in
die ländlichen Gebiete.



LAND  KÄRNTEN

